

## Příbor - Sedlnička

Lokalita publikována:

Diviš, J. : Informace o pozdně paleolitických a mezolitických lokalitách z okolí Příbora a Kopřivnice, IZ - prosinec 1994



obr. 1

	ARTEFAKT	TYP nebo bližší určení	rozměry	surovina	barva - patina	čís. u obr.	poznámka
1	ČEPEL	S OTUPENÝM BOKEM	27,5X13X7	PAZOUREK	HNĚDOŠEDÁ	1	
2	ČEPEL	S OTUPENÝM BOKEM	33X20X8	ROHOVEC	SVĚTLEŠEDÁ	2	
3	ČEPEL	S OTUPENÝM BOKEM	26X16,5X8,5	PAZOUREK	HNĚDOŠEDÁ	3	
4	ČEPEL	S OTUPENÝM BOKEM	36,5X16,5X3,8	PAZOUREK	SVĚTLEŠEDÁ	4	
5	ČEPEL	S OTUPENÝM BOKEM	38X17X6,5	PAZOUREK	SVĚTLEŠEDÁ	5	
6	ČEPEL	S RETUŠÍ NA VENTRÁL. STR.	35X14X5,5	PAZOUREK	ŠEDÁ	6	
7	ČEPEL	RETUŠOVANÁ	31X11X4,5	PAZOUREK	ŠEDÁ	7	
8	ČEPEL	RETUŠOVANÁ	35X12X6,5	PAZOUREK	HNĚDOŠEDÁ	8	
9	ČEPEL	RETUŠOVANÁ	35X15X5	RADIOLARIT	HNĚDOČERVENÁ	9	
10	ČEPEL S KÚROU	S LESKEM A VRUB. PŘI BÁZI	32X17X4,5	PAZOUREK	ŠEDÁ	10	
11	ČEPEL	()	40,5X23X8	ROHOVEC	ŠEDÁ	11	
12	ČEPEL	()	42X16X8	PAZOUREK	ŠEDÁ	12	
13	ČEPEL	ZLOMEK	(29)X17,5X9	PAZOUREK	ŠEDÁ	13	
14	ČEPEL	()	31X16,5X6,5	PAZOUREK	BÍLÁ	14	
15	ČEPEL	ZLOMEK	(28)X16X4	PAZOUREK	ŠEDÁ	15	



obr. 2



	ARTEFAKT	TYP nebo bližší určení	rozměry	surovina	barva - patina	čís. u obr.	poznámka
16	ÚŠTĚP	ÚŠTĚPOVÉ	23X16X8	PAZOUREK	HNĚDO ŠEDÁ	16	
17	RYDLO	HRANOVÉ	19X19X9	PAZOUREK	TMAVOŠEDÁ	17	
18	ŠKRABADLO	VYSOKÉ, S KŮROU	24,5X21X17	PAZOUREK	HNĚDO ŠEDÁ	18	
19	ŠKRABADLO	VYSOKÉ	20X22X21	PAZOUREK	HNĚDO ŠEDÁ	19	
20	VRTÁK	()	24X22X7	ROHOVEC	ŠEDÁ	20	
21	ÚŠTĚP	S VRUBY	28,5X19,5X4,5	PAZOUREK	HNĚDÁ	21	
22	RYDLO	HRANOVÉ	22X23X12	PAZOUREK	HNĚDÁ	22	
23	ÚŠTĚP	S VRUBY	32,5X30X7	PAZOUREK	HNĚDÁ	23	
24	ŠKRABADLO	ÚŠTĚPOVÉ	44X27X10	PAZOUREK	ŠEDÁ	24	
25	ŠKRABADLO	ÚŠTĚPOVÉ, PODKOVOVITÉ	36X19X11,5	KŘEMENEC	ŠEDÁ	25	
26	HROT NA ÚŠTĚPU	S PLOŠNOU RETUŠÍ	33X21X8,7	PAZOUREK	HNĚDO ŠEDÁ	26	
27	ČEPEL	S VRUBY PŘI BÁZI	39,5X16X6	KŘEMENEC	ŠEDÁ	27	



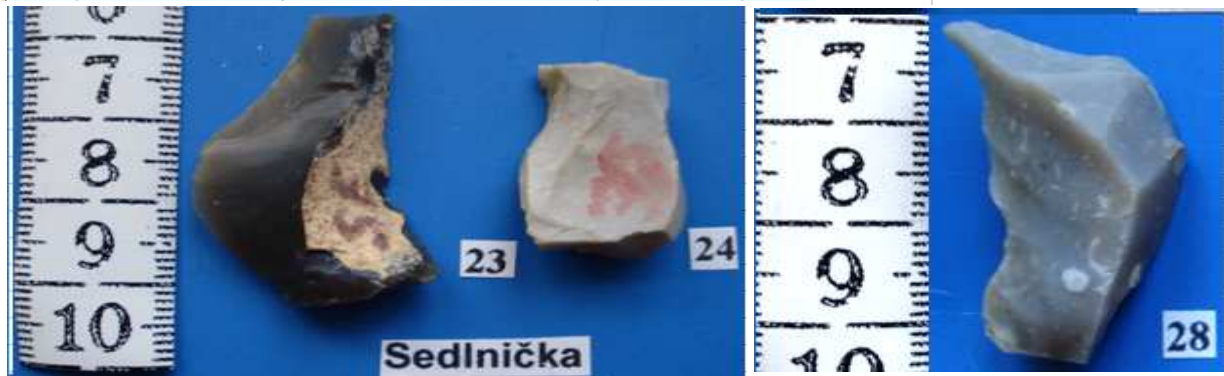
obr. 3



	ARTEFAKT	TYP nebo bližší určení	rozměry	surovina	barva - patina	čís. u obr.	poznámka
28	ŠKRABADLO	ČEPELOVÉ	57X28X18,5	PAZOUREK	HNĚDÁ	21	
29	ŠKRABADLO	ÚŠTĚPOVÉ	34X28X7,6	PAZOUREK	HNĚDO ŠEDÁ	20	
30	ŠKRABADLO	ÚŠTĚPOVÉ, S KŮROU	28X28X10	PAZOUREK	HNĚDO ŠEDÁ	22	
31	RYDLO	HRANOVÉ, S KŮROU	36X19X8	PAZOUREK	HNĚDO ŠEDÁ	23	
32	RYDLO	HRANOVÉ	22X16X8	ROHOVEC	ŠEDÁ	24	
33	VRTÁK	ZOPEC	29,5X11,5X11	PAZOUREK	ŠEDÁ	28	
34	NŮŽ	LEVÝ	48X22,5X9,5	PAZOUREK	ŠEDÁ	17	
35	NŮŽ	PRAVÝ	31,5X21X6	PAZOUREK	HNĚDÁ	18	
36	NŮŽ	PRAVÝ	66X34X17	PAZOUREK	ŠEDÁ	19	

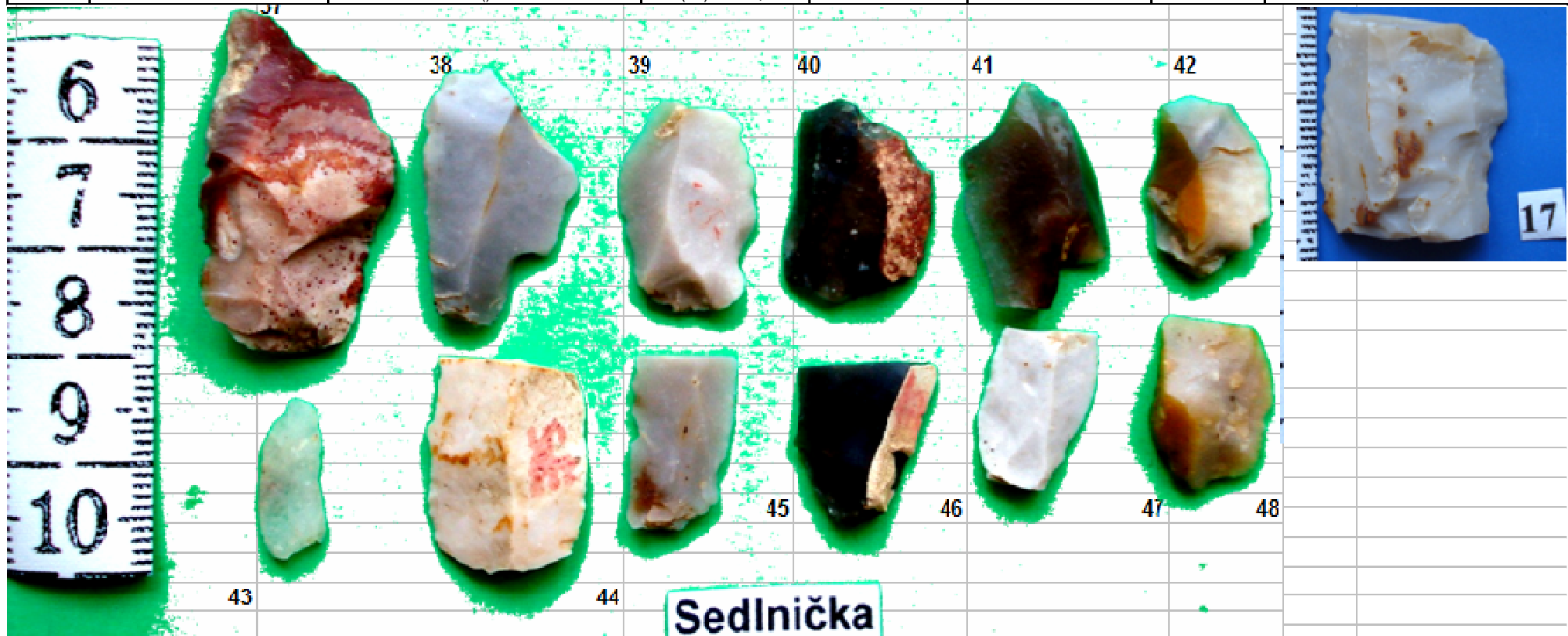


obr. 5



obr. 4

	ARTEFAKT	TYP nebo bližší určení	rozměry	surovina	barva - platina	čís. u obr.	poznámka
37	ČEPEL	S LESKEM	32X18,5X5,5	ROHOVEC	HNĚDOČERVENÁ	37	
38	ZLOMEK ČEPELE	S VRUBEM PŘI BÁZI	23,5X14,5X3	ROHOVEC	ŠEDÁ	38	
39	ČEPEL	()	20X13X4,5	PAZOUREK	SVĚTLEŠEDÁ	39	
40	ÚŠTĚP	()	19X14X4	PAZOUREK	TMAVOŠEDÁ	40	
41	ÚŠTĚP	()	21X14X5	PAZOUREK	TMAVOŠEDÁ	41	
42	ÚŠTĚP	()	17X13X6	PAZOUREK	HNĚDOŠEDÁ	42	
43	MIKROČEPELKA	()	15X6,5X2,2	KŘEMEN	BÍLÁ	43	
44	MIKROČEPELKA	ZLOMEK	(20)X15X5,5	ROHOVEC	BÍLÁ	44	
45	ČEPEL	()	(16,5)X10X3,3	PAZOUREK	ŠEDÁ	45	
46	ČEPEL S KÚROU	ZLOMEK	(16)X12,5X4	PAZOUREK	TMAVOŠEDÁ	46	
47	ČEPEL	ZLOMEK	16X10X3	PAZOUREK	SVĚTLEŠEDÁ	47	
48	ÚŠTĚP	()	15X12X5	ROHOVEC	HNĚDOŠEDÁ	48	
49	ZLOMEK ČEPELE	()	(23)X20X8,3	ROHOVEC	ŠEDÁ	17	



obr. 6



	ARTEFAKT	TYP nebo bližší určení	rozměry	surovina	barva - patina	čís. u obr.	poznámka
50	SRPOVÁ ČEPELKA	S LESKEM	46X22,5X4,8	PAZOUREK	ŠEDÁ	30	
51	MIKROHROT	ČEPELOVÝ	23,8X7X4	ROHOVEC	SVĚTLEŠEDÁ	1	
52	RYDLO	HRANOVÉ	26X12X2,8	PAZOUREK	HNĚDOŠEDÁ	2	
53	ČEPEL	()	23X7X2,7	PAZOUREK	ŠEDÁ	3	
54	ČEPEL	()	23,5X11,5X5,5	PAZOUREK	ŠEDÁ	4	
55	DLÁTKO	()	16X14,5X5	PAZOUREK	ZÁVOJ. BÍLÁ PAT.	5	
56	MIKROHROT	()	23,5X13X3	PAZOUREK	ŽLUTOHNĚDÁ	6	
57	MIKROČEPELKA	()	21X14,5X4	PAZOUREK	ŠEDÁ	7	
58	ČEPEL	S VRUBEM	(16)X10X2,2	PAZOUREK	ŠEDÁ	8	
59	MIKROHROT	()	11,1X10X1,8	PAZOUREK	ŠEDÁ	9	
60	MIKROČEPELKA	ZLOMEK	(11,5X8X1	PAZOUREK	SVĚTLEŠEDÁ	10	
61	ČEPEL	SE STRMOU RETUŠÍ	23X14X4	PAZOUREK	HNĚDÁ	11	
62	ČEPEL	S VRUBEM PŘI BÁZI	23,5X15X3,6	PAZOUREK	ŠEDÁ	12	
63	MIKROŠKRABADLO	ÚŠTĚPOVÉ, S KŮROU	22X15X8	PAZOUREK	ŠEDÁ	13	
64	MIKROŠKRABADLO	ÚŠTĚPOVÉ, PODKOVOVITÉ	19X16X5	ROHOVEC	SVĚTLEŠEDÁ	14	
65	MIKROŠKRABADLO	ZLOMEK	18X16X6	PAZOUREK	HNĚDOŠEDÁ	15	



obr. 7



obr. 8

	ARTEFAKT	TYP nebo bližší určení	ROZMĚRY	SUROVINA	BARVA - PATINA	Č. U OBR.	POZNÁMKA
66	JÁDRO	JEDNODPSTAVOVÉ, PYRAMIDÁL.	()	PAZOUREK	SVĚTLEŠEDÁ	1	
67	JÁDRO	JEDNODPSTAVOVÉ, HRANOLOV.	()	PAZOUREK	ŠEDÁ	2	
68	JÁDRO	()	()	PAZOUREK	ŠEDÁ	3	
69	JÁDRO	()	()	PAZOUREK	HNĚDOŠEDÁ	4	
70	JÁDRO	()	()	ROHOVEC	ŠEDÁ	5	
71	JÁDRO	JEDNODPSTAVOVÉ, HRANOLOV.	()	PAZOUREK	ŠEDÁ	6	
72	JÁDRO	JEDNODPSTAVOVÉ, HRANOLOV.	()	PAZOUREK	SVĚTLEŠEDÁ	7	
73	JÁDRO	()	()	PAZOUREK	ŠEDÁ	8	
74	JÁDRO	()	()	PAZOUREK	ŠEDÁ	9	



obr. 1 - 9

	ARTEFAKT	TYP nebo bližší určení	ROZMĚRY	SUROVINA	BARVA - PATINA	Č. U OBR.	POZNÁMKA
75	JÁDRO S KŮROU	()	()	ROHOVEC	ŠEDÁ	1	
76	JÁDRO	()	()	PAZOUREK	HNĚDOŠEDÁ	2	
77	JÁDRO S KŮROU	()	()	PAZOUREK	HNĚDOŠEDÁ	3	
78	JÁDRO S KŮROU	()	()	PAZOUREK	HNĚDOŠEDÁ	4	
79	JÁDRO	PROŠLÉ OHNĚM	()	SILICIT	ZÁVOJ. BÍLÁ PAT.	5	
80	JÁDRO	()	()	PAZOUREK	SVĚTLEŠEDÁ	6	
81	JÁDRO	()	()	PAZOUREK	HNĚDÁ	7	
82	JÁDRO S KŮROU	()	()	PAZOUREK	SVĚTLEŠEDÁ	8	



	ARTEFAKT	TYP nebo bližší určení	ROZMĚRY	SUROVINA	BARVA - PATINA	Č. U OBR.	POZNÁMKA
83	ČEPELKA	BAZÁLNÍ ČÁST S VRUBEM	(15,5)X11X3,6	PAZOUREK	SVĚTLEŠEDÁ	1	
84	VRTÁK	()	24,5X18X6,5	PAZOUREK	SVĚTLEŠEDÁ	2	
85	RYDLO	HRANOVÉ	25X19X8	PAZOUREK	SVĚTLEŠEDÁ	3	
86	HROTITÝ ÚŠTĚP	RETUŠOVANÝ	17X19X8,5	PAZOUREK	HNĚDOŠEDÁ	4	



87-109	ZLOMKY ČEPELÍ, ÚŠTĚPY A ODPAD					
110-118	ZLOMKY ČEPELÍ, ÚŠTĚPY A ODPAD					



obr. 11



obr. 12



	ARTEFAKT					
119-144	ZLOMKY ČEPELÍ, ÚŠTĚPY A ODPAD					
145-159	ZLOMKY ČEPELÍ, ÚŠTĚPY A ODPAD					



obr. 13



obr. 14

160-186	NAČATÁ JÁDRA, ZBYTKY JADER, ÚŠTĚPY, ODPAD					
---------	-------------------------------------------	--	--	--	--	--



obr. 15, 16

	ARTEFAKT						
187-208	PŘIPÁLENÉ SILEXY A ODPAD						
209	SEKERKA	PLOCHÁ, TESACÍ	76X48X(16)	PRACHOVEC	HNĚDÁ	1	POŠKOZENÁ POUŽÍTÍM V PODÉL OSE



obr. 17



obr. 18



# Příbor - Sedlnička (STŘEDNÍ PALEOLIT)

## ARTEFAKT

1 - 9 NÁSTROJE, JÁDRA A ÚŠTĚPY



Sedlnička



Sedlnička



Sedlnička



Sedlnička



Sedlnička



Sedlnička



Sedlnička







Příbor - Sedlnička (PRAVĚK AŽ NOVOVĚK - OSTATNÍ NÁLEZY)

